

Wir machen

KRAN-TRANSPORT



HOCH | WEIT | SCHWER – MIT UNS EIN LEICHTES

INHALT

- Seite 3 **Einführung**
- Seite 4 **Kranwagen 3A , Ausl. 15m, 26to**
- Seite 6 **Kranwagen 3A Greifer, Ausl. 17m, 26to**
- Seite 8 **Kranwagen 3A, Ausl. 18m, 26to**
- Seite 10 **Kranwagen I + II 4A, Ausl. 30m, 32to**
- Seite 14 **Kranwagen 5A, Ausl. 34m 40to**
- Seite 16 **Kransattelschlepper 5A, Ausl. 18m, 40to**
- Seite 18 **Kransattelschlepper 5A, Ausl. 30m, 40to**
- Seite 20 **Pneukran 130to**
- Seite 22 **Mobilbaukran**
- Seite 24 **Zubehör**
- Seite 26 **Wechselpritschen**
- Seite 28 **Lager-Logistik**
- Seite 30 **Nachhaltigkeit bei der TIT Imhof Gruppe**
- Seite 31 **Baustellenlogistik**

KRANFAHRZEUGE

FÜR JEDEN EINSATZ DEN PASSENDEN KRAN

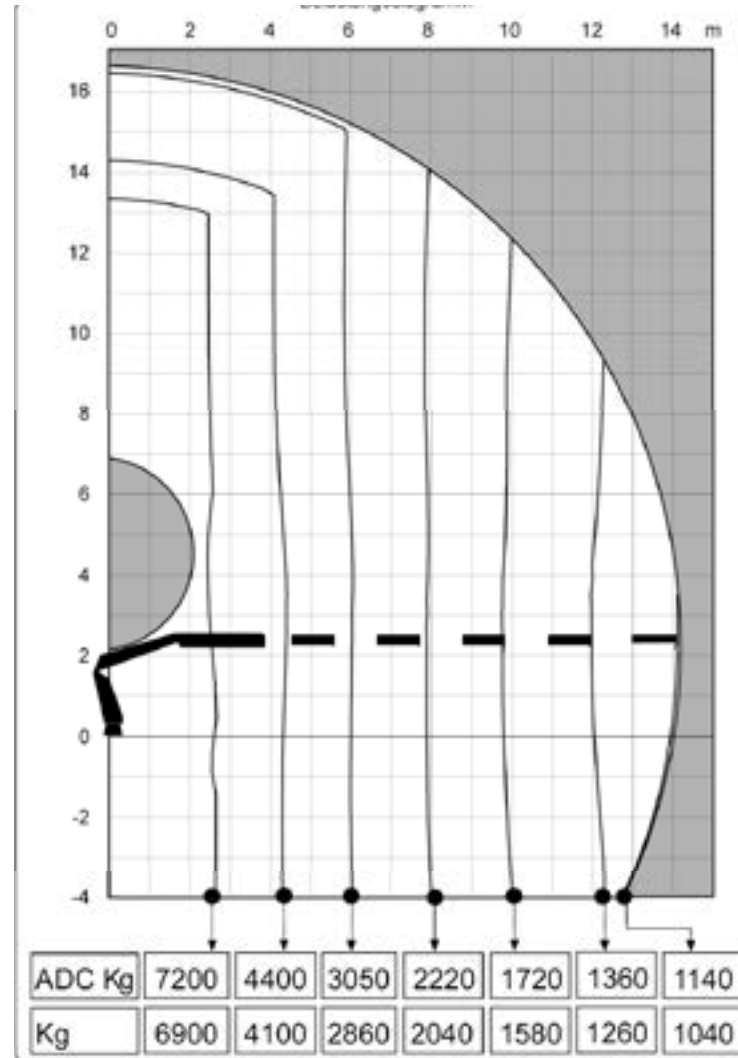
Mit unserem Kranwagen-Service garantieren wir den zuverlässigen Verlad und Transport von Baumaterial und vorgefertigten Bauteilen. Wir unterstützen bei allen Bauetappen, auch bei Umbauten wie zum Beispiel die Nachrüstung von PV-Anlagen.

HOCH | WEIT | SCHWER – MIT UNS EIN LEICHTES

Für Sie versetzen wir Bäume, Bagger und Bühnen:
Dank der breiten Aufstellung unserer diversen Kranfahrzeuge und der hohen Flexibilität und Kompetenz unserer Chauffeure finden wir für wirklich jeden Einsatz die auf Sie massgeschneiderte Lösung.



KRANWAGEN 3A, 15m, 26to



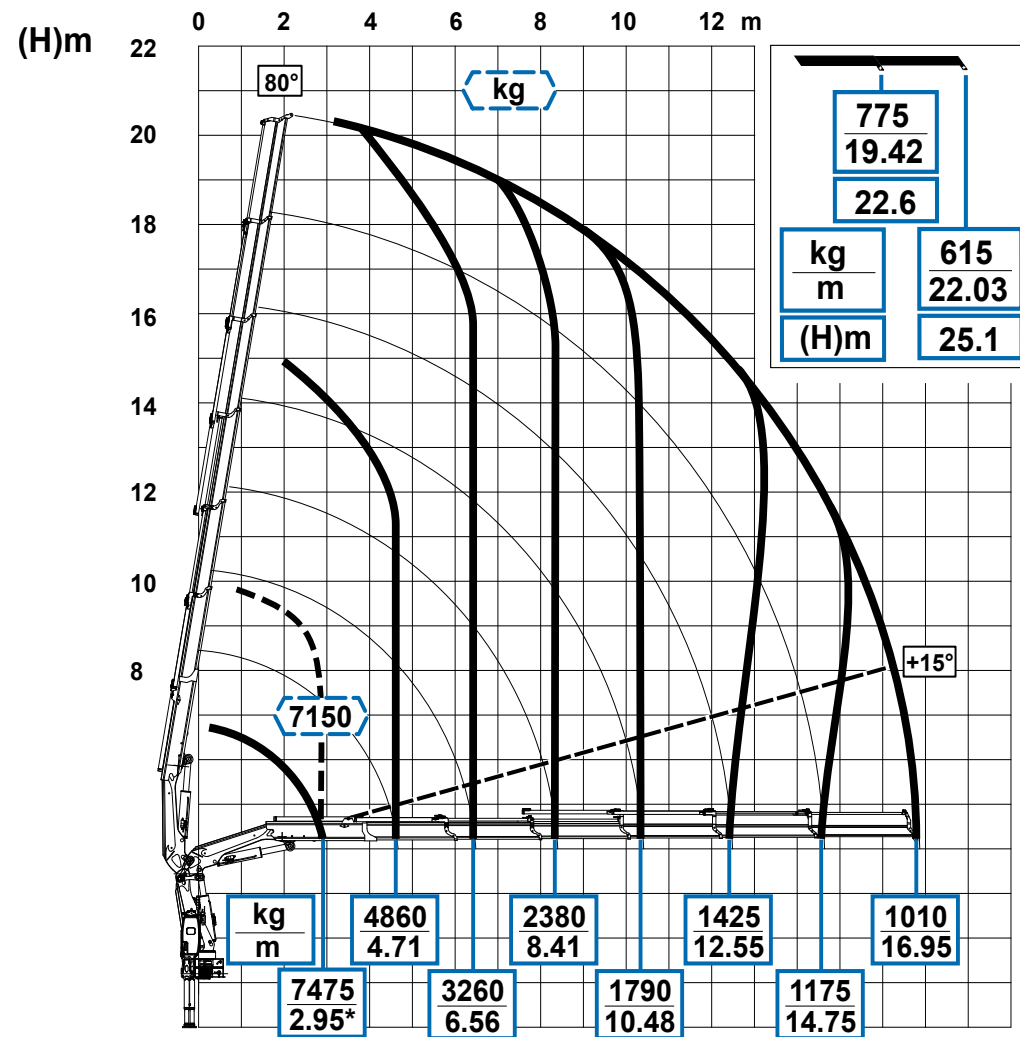
Krangröße	21mt
Ausladung	bis 14m bei einem Hubgewicht von 980kg
Abstützbasis	600cm (2-fach Abstützung / Heckkran)
Nutzlast	11'500kg
Masse Brücke	697 x 250cm / Ladehöhe 280cm
Besonders und mögliches Zubehör	kein Überhang möglich / Anhänger mit 305cm Ladehöhe
Spezielles Einsatzgebiet	Container-, Paletten- und Baustellenlogistik, ADR

Alle Angaben ohne Gewähr. Irrtümer, Änderungen und Druckfehler vorbehalten.

KRANWAGEN 3A, 15m, 26to



KRANWAGEN 3A GREIFER, 17m, 26to



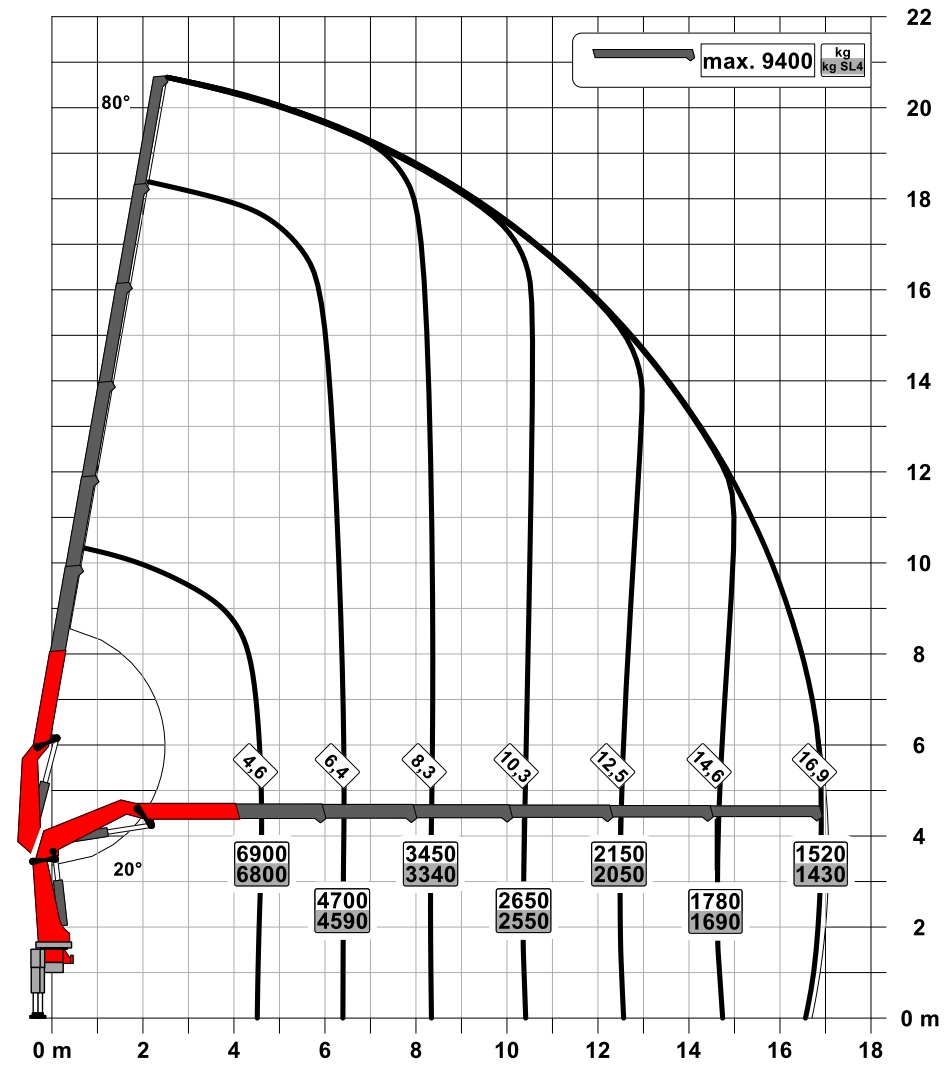
Krangröße	24mt
Ausladung	bis 17m bei einem Hubgewicht von 1'010kg
Abstützbasis	600cm (2-fach Abstützung / Heckkran)
Nutzlast	8'500kg
Masse Brücke	620 x 245cm / Ladehöhe 280cm
Besonders und mögliches Zubehör	Schalen-, Stein-, und Holzgreifer, Kippbrücke, Kipp-Anhänger Ladehöhe 285cm
Spezielles Einsatzgebiet	Erdverschiebungen, Quadersteine versetzen, Container-, Paletten- und Baustellenlogistik

Alle Angaben ohne Gewähr. Irrtümer, Änderungen und Druckfehler vorbehalten.

KRANWAGEN 3A GREIFER, 17m, 26to



KRANWAGEN 3A, 18m, 26to



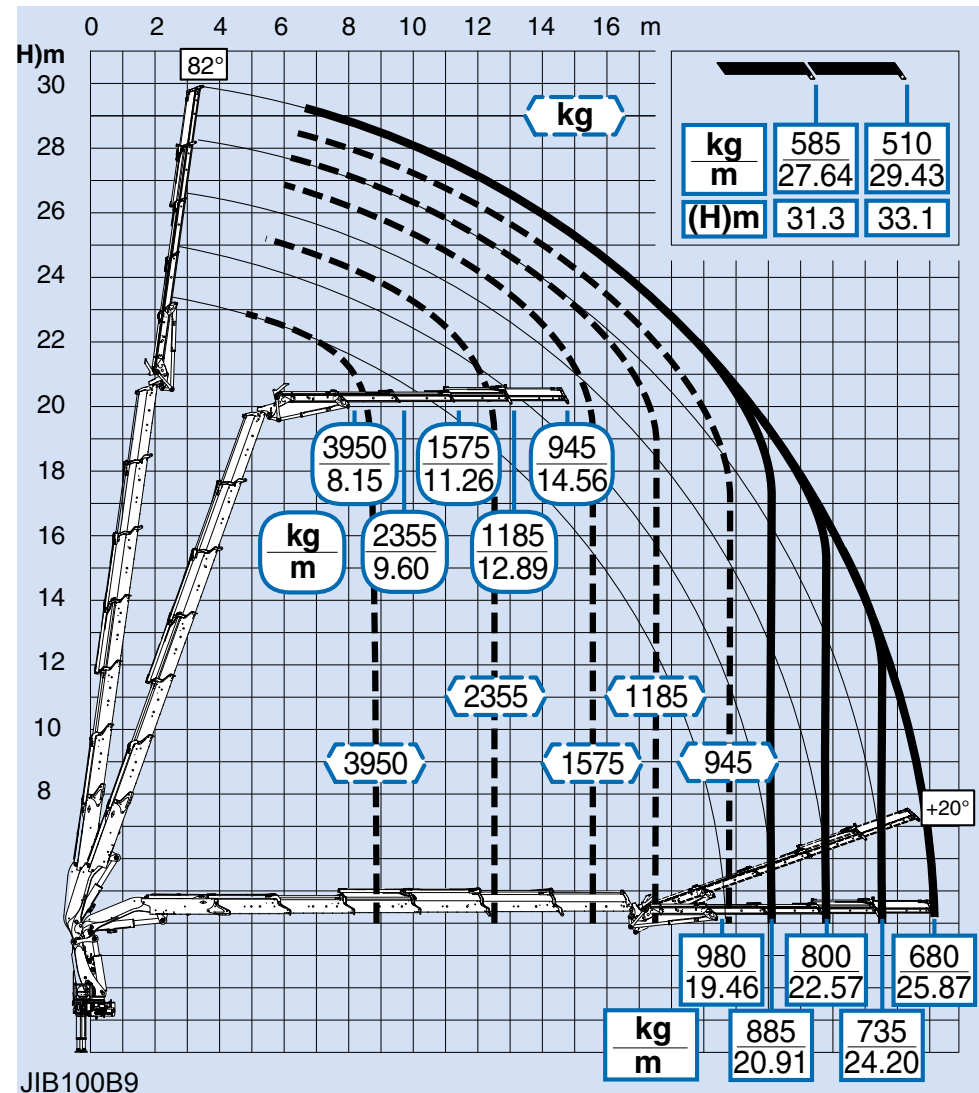
Krangröße	35mt
Ausladung	bis 17m bei einem Hubgewicht von 1'430kg
Abstützbasis	730 x 650cm (4-fach Abstützung / Frontkran)
Nutzlast	8'850kg
Masse Brücke	650 x 250cm / Ladehöhe 280cm
Besonders und mögliches Zubehör	Seilwinde, Anhänger mit Ladehöhe 300cm und demontierbarer Stirnwand
Spezielles Einsatzgebiet	Container-, Paletten- und Baustellenlogistik, Kranarbeiten mit Seilwinde, ADR

Alle Angaben ohne Gewähr. Irrtümer, Änderungen und Druckfehler vorbehalten.

KRANWAGEN 3A, 18m, 26to



KRANWAGEN I 4A, 30m, 32to



Krangröße	47mt
Ausladung	bis 25.9m bei einem Hubgewicht von 680kg
Abstützbasis	690 x 790cm (4-fach- und Frontabstützung / Frontkran)
Nutzlast	12'400kg
Masse Brücke	650 x 250cm / Ladehöhe 270cm
Besonders und mögliches Zubehör	Seilwinde, Glassauger, Balancer, Anhänger mit Ladehöhe 310cm
Spezielles Einsatzgebiet	Kranarbeiten mit Seilwinde, Arbeiten mit Störkante

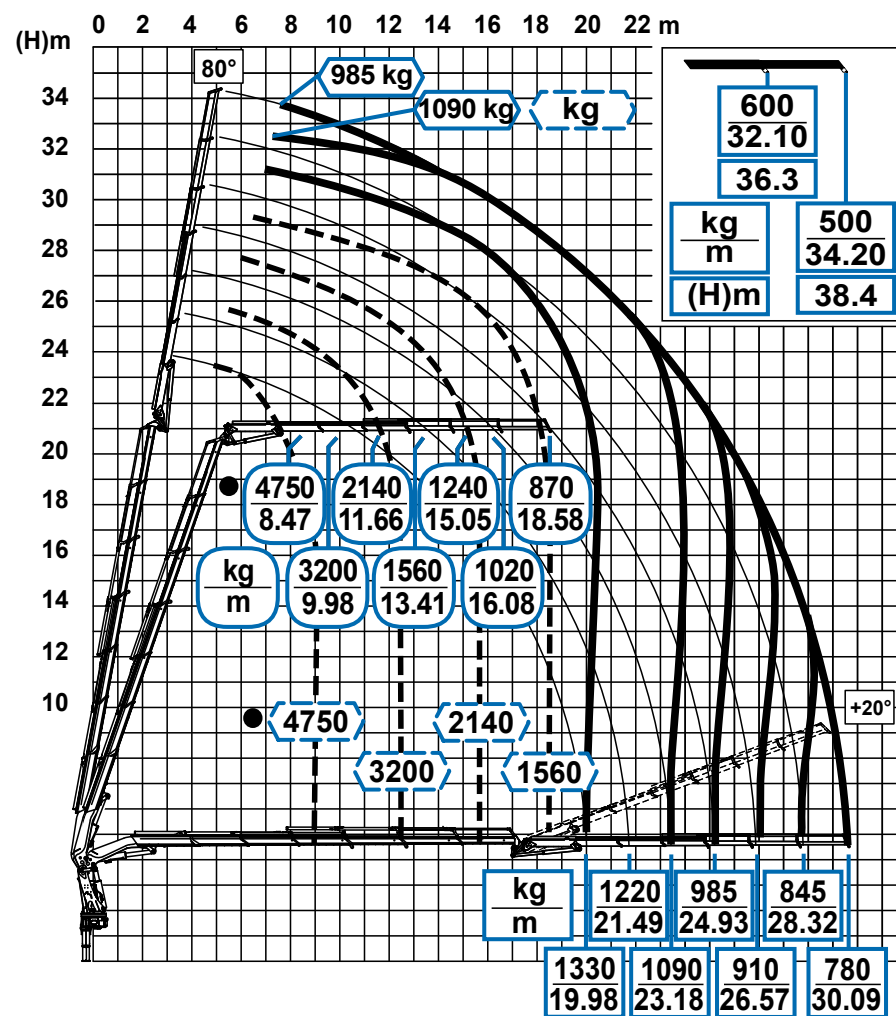
Alle Angaben ohne Gewähr. Irrtümer, Änderungen und Druckfehler vorbehalten.

KRANWAGEN I 4A, 30m, 32to



KRANWAGEN II 4A, 30m, 32to

KRANWAGEN II 4A, 30m, 32to



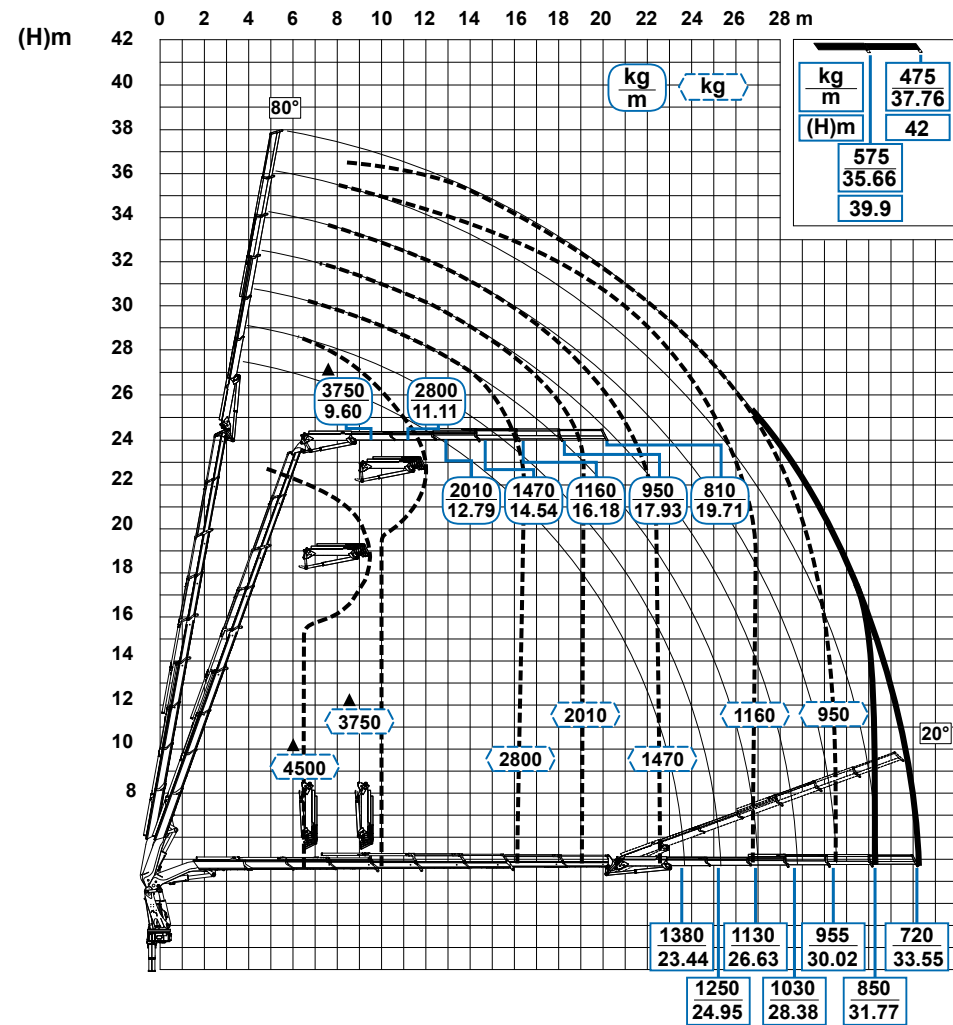
Krangröße	68mt
Ausladung	bis 30m bei einem Hubgewicht von 780kg
Abstützbasis	690 x 790cm (4-fach- und Frontabstützung / Frontkran)
Nutzlast	8'900kg
Masse Brücke	650 x 250cm / Ladehöhe 270cm
Besonders und mögliches Zubehör	Seilwinde, Glassauger, Balancer, Anhänger mit Ladehöhe 310cm
Spezielles Einsatzgebiet	Kranarbeiten mit Seilwinde, Arbeiten mit Störkante, Baustellen- und Containerlogistik

Alle Angaben ohne Gewähr. Irrtümer, Änderungen und Druckfehler vorbehalten.



KRANWAGEN 5A, 34m, 40to

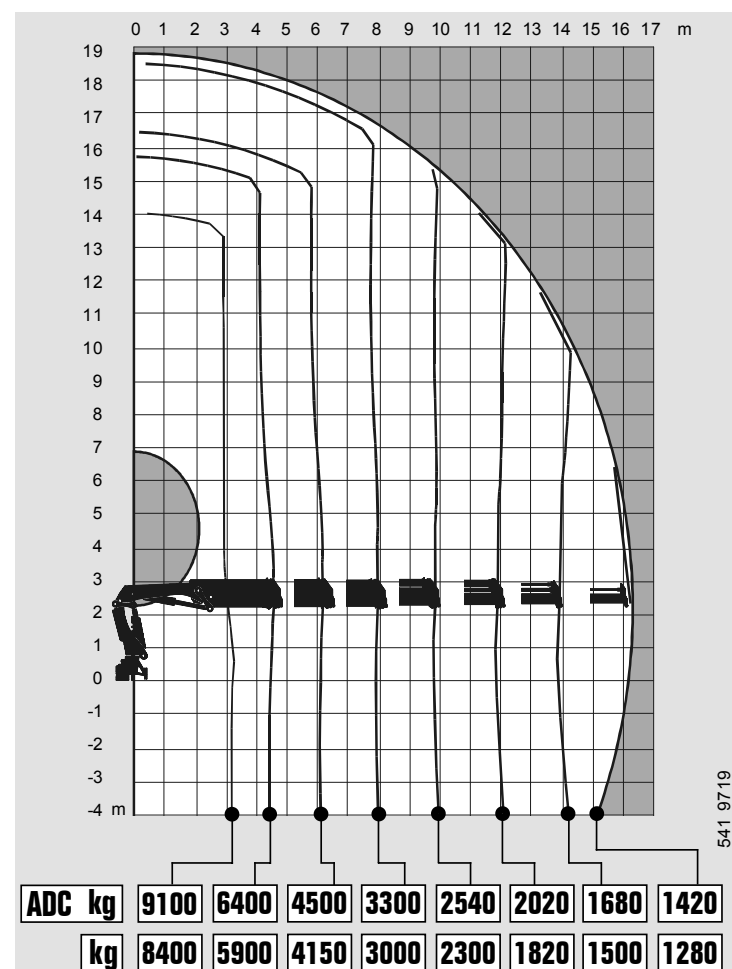
KRANWAGEN 5A, 34m, 40to



Krangrösse	95mt
Ausladung	bis 33.6m bei einem Hubgewicht von 720kg
Abstützbasis	1110 x 870cm (4-fach Abstützung / Frontkran)
Nutzlast	11'550kg
Masse Brücke	605 x 250cm / Ladehöhe 280cm
Besonders und mögliches Zubehör	Seilwinde, Glassauger, Joch, Balancer, Personenkorb
Spezielles Einsatzgebiet	Schwere Güter be- und entladen, Kranarbeiten mit Seilwinde, Arbeiten mit Störkante, grosse Ausladungen

Alle Angaben ohne Gewähr. Irrtümer, Änderungen und Druckfehler vorbehalten.

KRANSATTELSCHLEPPER 5A, 18m, 40to



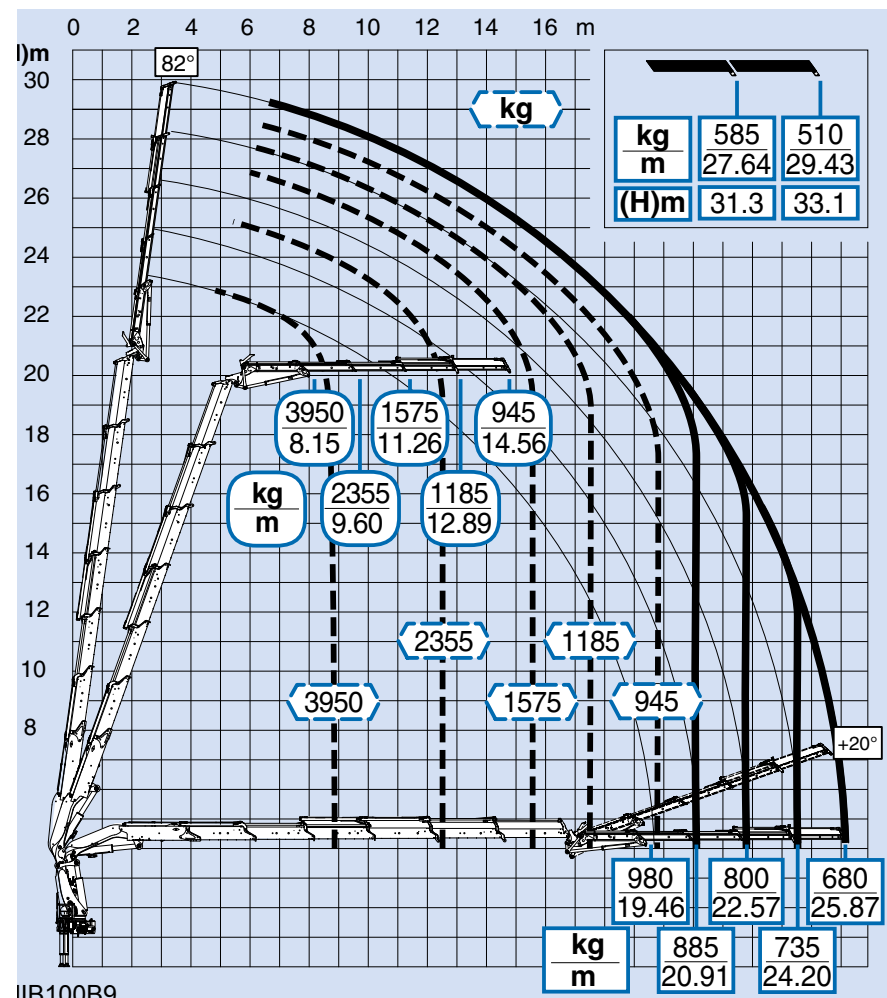
Krangrösse	32mt
Ausladung	bis 16m bei einem Hubgewicht von 1'280kg
Abstützbasis	750 x 300cm (4-fach Abstützung / Frontkran)
Nutzlast	18'000kg
Masse Auflieger	Schwannenhalsauflieger, Bett 910 x 250cm, Ladehöhe 310cm, Hals 282 x 250cm, Ladehöhe 260cm
Besonders und mögliches Zubehör	Seilwinde, Glassauger, Rampenaufleger
Spezielles Einsatzgebiet	Transport und Versetzen von Lang-Material, Baumaschinentransport & Zubehör, Baustellen- und Containerlogistik

Alle Angaben ohne Gewähr. Irrtümer, Änderungen und Druckfehler vorbehalten.

KRANSATTELSCHLEPPER 5A, 18m, 40to



KRANSATTELSCHLEPPER 5A, 30m, 40to



IR100R9

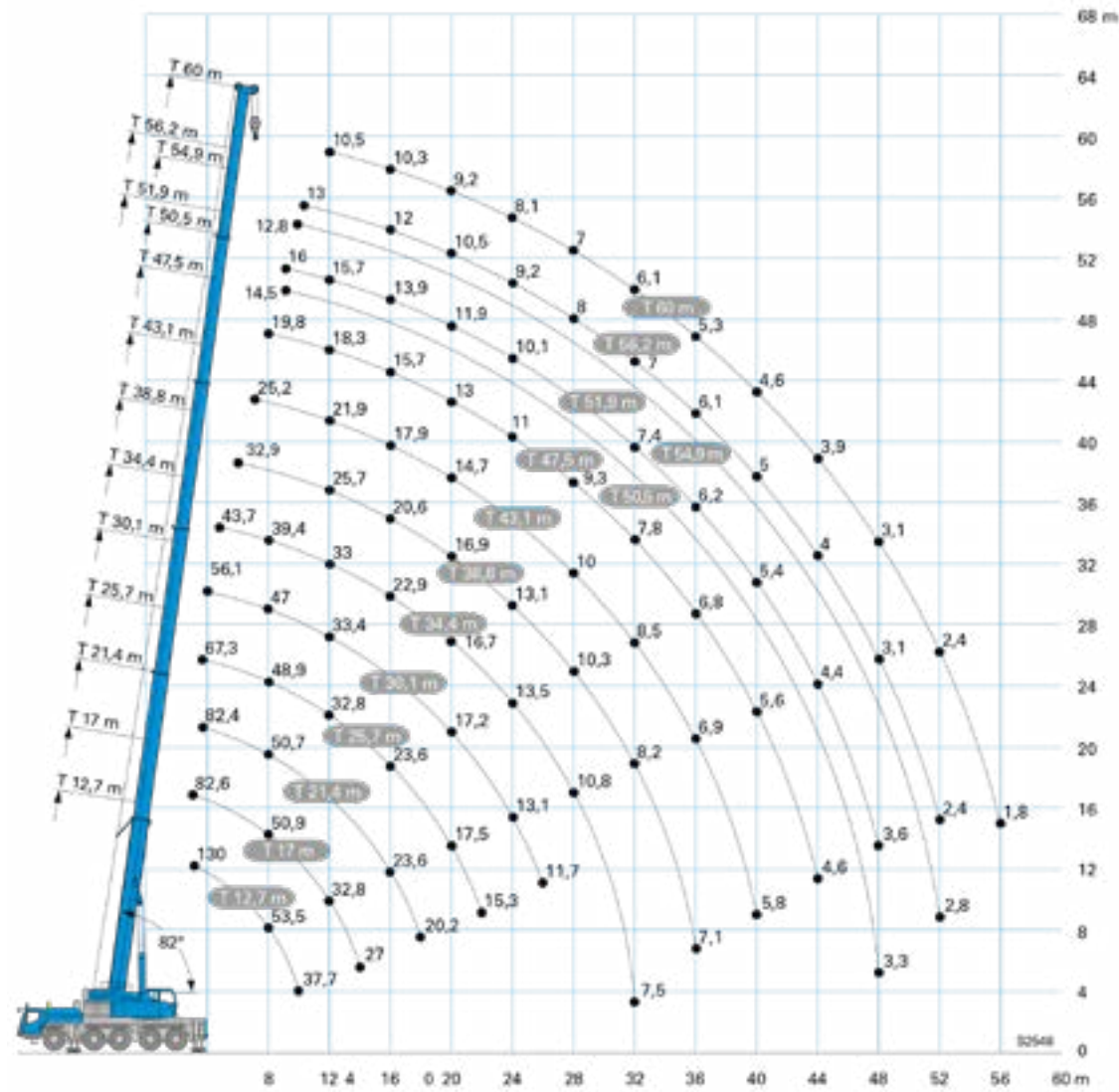
Krangröße	47mt
Ausladung	bis 2'590cm bei einem Hubgewicht von 680kg
Abstützbasis	300 x 860cm (4-fach- und Frontabstützung / Frontkran)
Nutzlast	16'000kg
Masse Auflieger	Schwanenhalsauflieger, Bett 880 x 250cm, Ladehöhe 310cm, Hals 255 x 250cm, Ladehöhe 250cm
Besonders und mögliches Zubehör	Seilwinde, Glassauger, Balancer
Spezielles Einsatzgebiet	Transport & Versetzen von Lang-Material, Kranarbeiten mit Seilwinde, Arbeiten mit Störkante, grosse Ausladungen

Alle Angaben ohne Gewähr. Irrtümer, Änderungen und Druckfehler vorbehalten.

KRANSATTELSCHLEPPER 5A, 30m, 40to



PNEUKRAN 130to



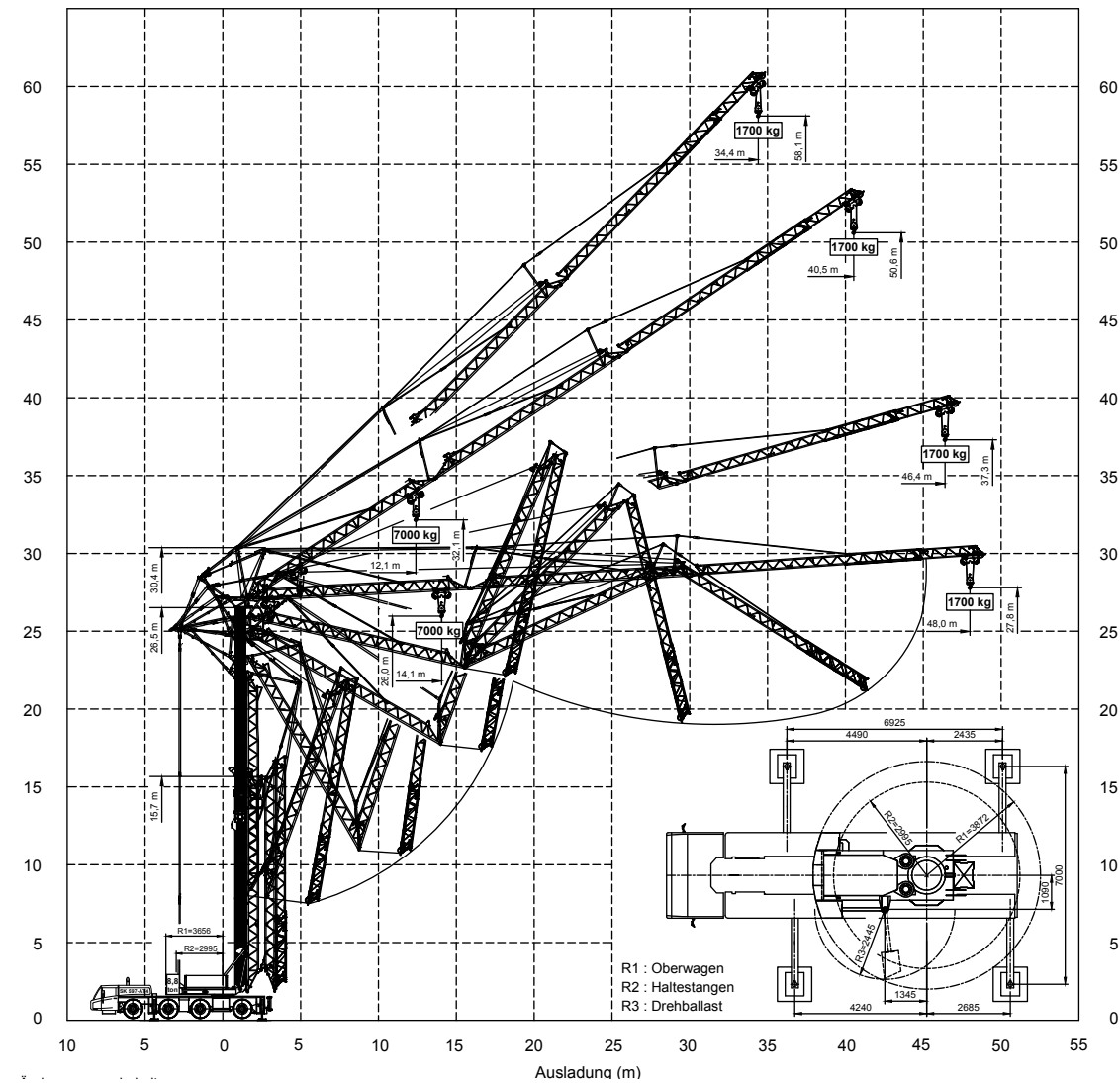
Kran	Liebherr LTM 1130-5.1 130to
Ausladung	bis 6'800cm bei einem Hubgewicht von 800kg
Abstützbasis	750 x 810cm (4-fach Abstützung)
Schwenkradius	420cm
Besonders und mögliches Zubehör	Glassauger, Joch, Balancer
Spezielles Einsatzgebiet	Schwergutlogistik, Baukran-Montage

Alle Angaben ohne Gewähr. Irrtümer, Änderungen und Druckfehler vorbehalten.

PNEUKRAN 130to



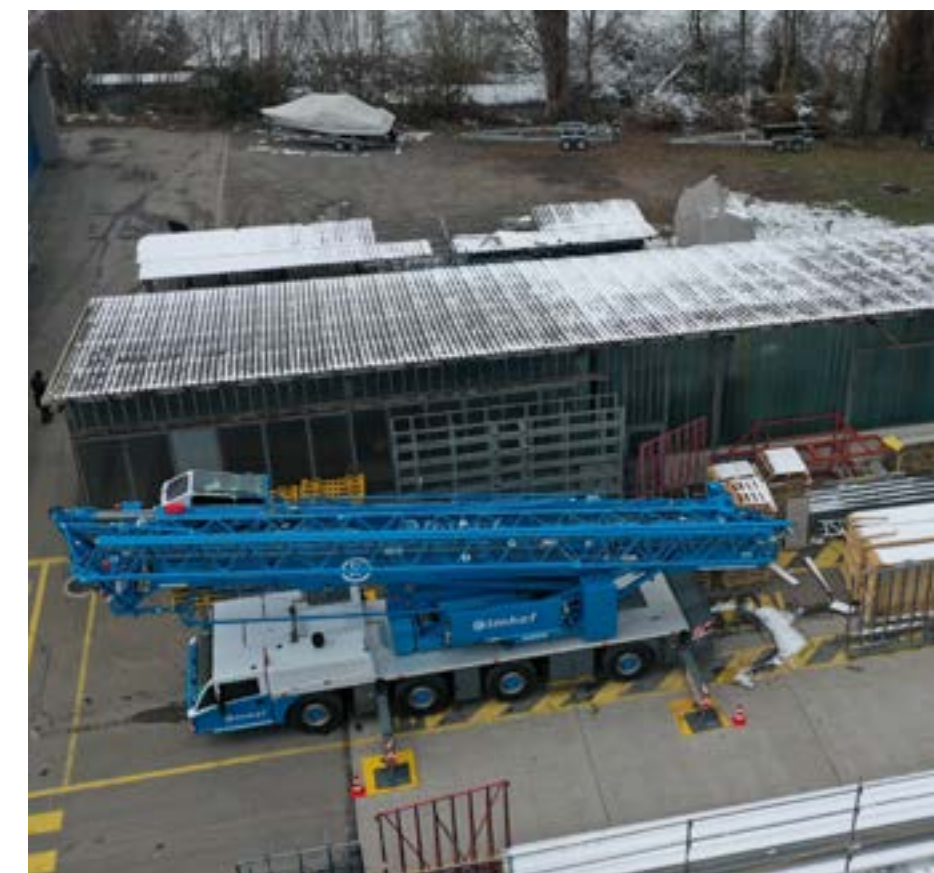
MOBILBAUKRAN



Krangröße	Spierings SK597-AT4 eLift
Ausladung	bis 4'800cm bei einem Hubgewicht von 1'700kg
Abstützbasis	693 x 700cm (4-fach Abstützung)
Schwenkradius	390cm
Besonders und mögliches Zubehör	Glassauger, Joch, Balancer
Spezielles Einsatzgebiet	Stahl- und Holzbau aufrichten, Arbeiten mit Störkante

Alle Angaben ohne Gewähr. Irrtümer, Änderungen und Druckfehler vorbehalten.

MOBILBAUKRAN



ZUBEHÖR



Aushut Tuch



Balancer



Joch/Traversen



Kipp-Aushubkübel



Betonkübel



Glassauganlage



Möbelhubroller



Panzerrollen



Greifer

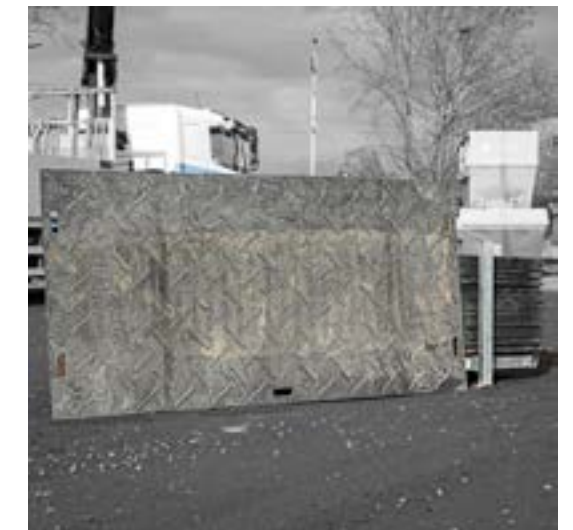


24

Greifer



Personenkorb



25

Überfahrplatten (240 x 120 cm)

WECHSELPRITSCHEN

PRITSCHEN FÜR DEN TRANSPORT VON HOLZBAUELEMENTEN

Jede unserer Wechselpritschen verfügt über umfassende Ladungssicherungsmöglichkeiten und kann mit hochwertigem Zubehör flexibel an Ihre Transportanforderungen angepasst werden.

Durch den einfachen und schnellen Austausch der Ladungsträger, kann die Ladung bereits vorgeladen oder zu einem späteren Zeitpunkt entladen werden, während der LKW andere Arbeiten durchführen oder weitere Touren fahren kann. Die Standzeit des LKWs beim Be- und Entladen kann sich erheblich verkürzen.

Gegenüber festen Aufbauten kann je nach Auftrag auch die Aufbauart (z.B. Plane) flexibel gewechselt werden.



LAGER-LOGISTIK

Als erfahrenes Transportunternehmen bieten wir Ihnen sichere und gut zugängliche Räumlichkeiten und Freiflächen. Mit moderner Technik und erfahrenem Team sorgen wir dafür, dass Ihre Materialien immer rechtzeitig verfügbar sind.

Unsere massgeschneiderten Lösungen bieten eine optimale Lagerverwaltung und Bestandskontrolle.



LAGER-LOGISTIK

Durch die Nähe zum benachbarten Ausland eignen sich besonders unsere Flächen in Kreuzlingen auch für eine Zwischenlagerung vor Verzollung/Weitertransport.

Kontaktieren Sie uns noch heute, um das passende Angebot für Ihr Unternehmen zu erhalten. Nutzen Sie unsere langjährige Erfahrung und profitieren Sie von erstklassigem Service.



NACHHALTIGKEIT

**SONNEN
KLAR!**
TIT MACHT ZUKUNFT.
MIT ELEKTROENERGIE.



ELEKTRO-MOBILITÄT UND EIGENE STROMPRODUKTION

Die TIT Imhof Gruppe hat sich auf dem Weg der Dekarbonisierung für Elektro-Mobilität entschieden. Für die Stromversorgung wird auf die Kraft der Sonne gesetzt. Fahrzeuge und Infrastruktur werden optimal auf einander abgestimmt, um dem Anspruch, verantwortungsvoll und ressourcenschonend und somit nachhaltig zu wirtschaften, Rechnung zu tragen.

ARBEITSSICHERHEIT

Unsere Chauffeure erhalten im Rahmen der vorgeschriebenen CZV-Kursen regelmässig Schulungen wie zum Beispiel zur Ladungssicherung, Sicherungen vor Ort und die persönliche Schutzausrüstung.

SUVA-konforme Arbeit

Einhaltung der ARV (Arbeits- und Ruhezeitenverordnung)

Zusätzliche Beratung und Schulung von Kunden Ladungssicherung.

BAUSTOFF-RECYCLING

Der verantwortungsvolle Umgang mit den natürlichen Ressourcen ist der TIT Imhof Gruppe seit Jahren ein wichtiges Anliegen.

Seit 1990 arbeiten wir an der Aufbereitung von Recycling-Materialien für das Baugewerbe und setzen uns für deren breiten Einsatz ein. Somit werden Kreisläufe geschlossen: Aus Rückbaumaterial entstehen Baustoffe für Neubauten.



BAUSTELLEN-LOGISTIK

Die TIT-Kranwagenflotte und Spezialkrane helfen bei allen Bauetappen, wir sind aber auch schon vorher für Sie unterwegs:

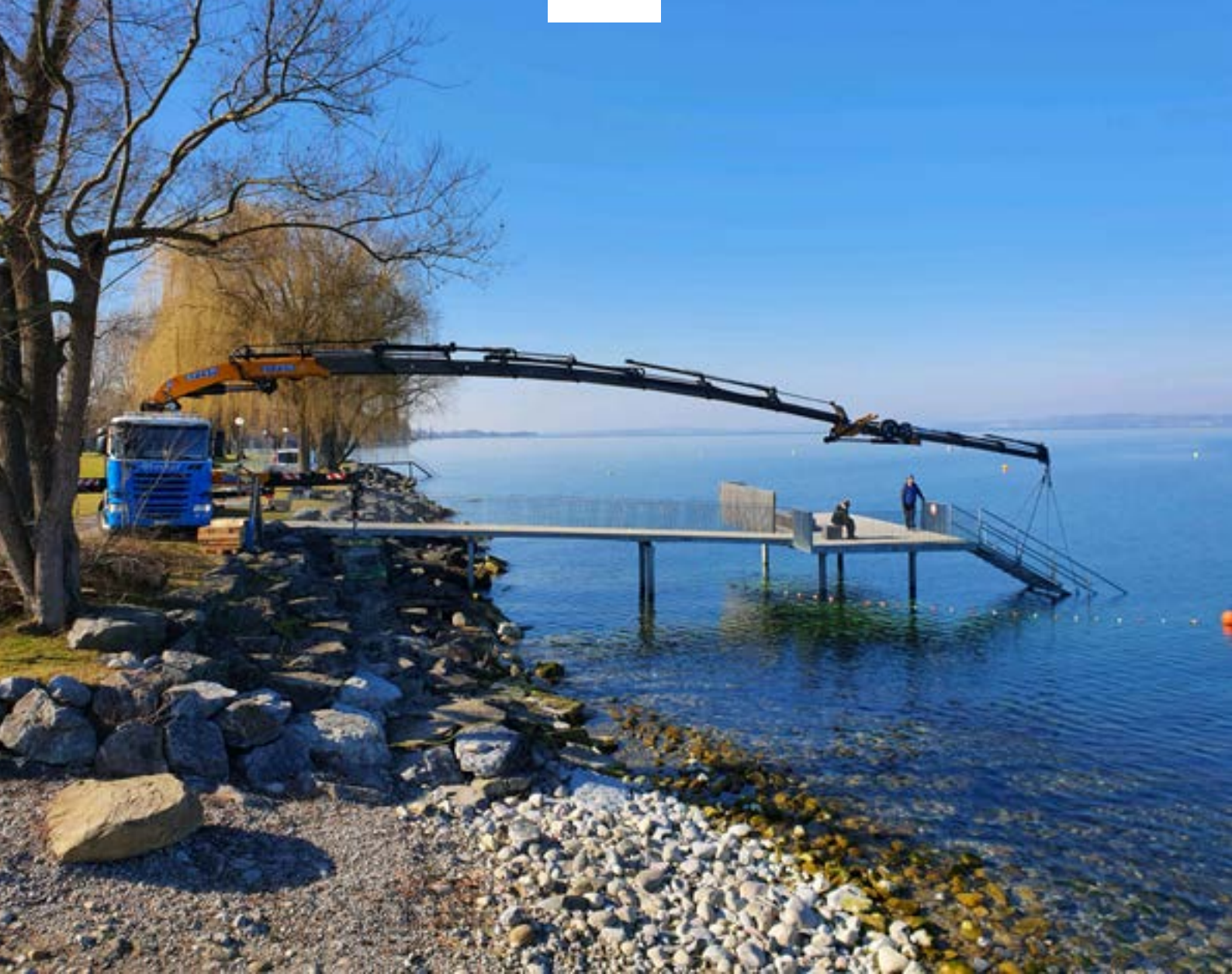
Auch sämtliche an der Baustelle benötigten Maschinen, Container, Krane etc. werden sicher transportiert.

Bei Tiefbau-Projekten können sich Bauherren auf den Leistungsumfang der Imhof Bau AG verlassen.

Die Abfuhr der Aushub- und Rückbaumaterialien kann durch unsere Transportabteilung organisiert werden.

Wir bieten ein breites Sortiment an Kies- und Steinmaterial als Primär- und aber auch als Recycling-Material, und liefern fachgerecht an den gewünschten Ort.





TIT Imhof AG – ein Unternehmen der TIT Imhof Gruppe

Wir machen

TRANSPORT | BAU | ENTSORGUNG

*TIT Imhof AG | Maurerstrasse 3 | 8280 Kreuzlingen
Telefon 052 742 09 09 | info@tit-imhof.ch | www.tit-imhof.ch*

